



MyLife Stage

北区  
志茂2丁目Part5

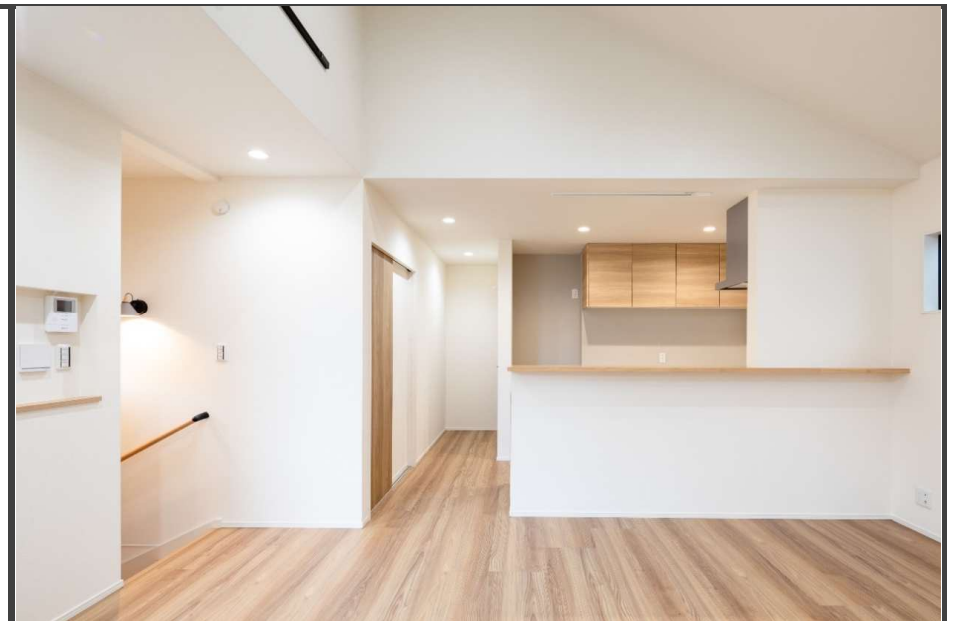
新築分譲住宅 / 全2棟

東京メトロ南北線

「志茂」駅徒歩 2分

JR埼京線・京浜東北線

「赤羽」駅徒歩 13分



満ち足りた暮らしをもたらす上質な住空間

駅近！徒歩2分



※写真はイメージとなります。実際の仕様とは異なります。



※掲載写真は施工例となります。実際の仕様とは異なります。



株式会社マイライフプランニング

〒164-0011

東京都中野区中央1-1-1 マイライフビル

TEL : 03-5338-5055 / FAX : 03-5338-5081

■国土交通大臣(2)第9238号

■(公社)東京都宅地建物取引業協会会員

■(公社)全国宅地建物取引業保証協会会員

担当: 内田

取引態様: 売主

弊社ショールームにてプレゼンテーション随時受付中!

ご来場お待ちしております

URL: <http://www.mylifep.com>

【本社ショールーム】〒164-0011 東京都中野区中央1-1-1 マイライフビル3F

【赤羽ショールーム】〒115-0045 東京都北区赤羽2-16-4 セキネビル4F

240926

制震装置【マモリー】

**MAMORY**

『繰り返す地震から、住まいと生活を守る』  
**熊本城を守る地震対策**  
**があなたの住まいを守る。**



「熊本城」が選んだのは、住友ゴムの制震ダンパー。  
 震度7の揺れ幅を最大89%吸収します。  
 熊本城大天守には「MAMORY」と同じ高減衰ゴム  
 を利用して制震ダンパーが採用されています。



**耐震** + **制震**

Property Overview

- 地名地番 / 北区志茂2丁目
- 住居表示 / 北区志茂2丁目
- 用途地域 / 準工業地域(特別工業地区)
- 建ぺい率 / 60% 容積率 / 200%
- 防火指定 / 準防火地域 地目 / 宅地
- 高度指定 / 第2種高度地区
- 土地権利 / 所有権
- 都市計画 / 市街化区域 構造 / 木造3階建
- 道路 / 南側:私道 SB後幅員約4m
- 設備 / 都市ガス・東京電力・公共上下水道
- 完成・引渡 / 2024年7月下旬完成予定・相談
- 建築確認番号 / 第23UDI1T建04382号

住宅ローン減税 《 省エネ基準適合住宅 》

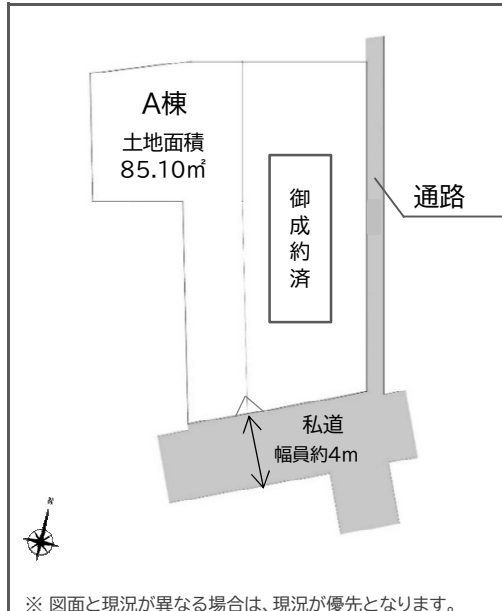
Equipment

外壁通気工法	全サッシ網戸付	システムキッチン
24時間換気	シャワートイレ(温水便座)	ECOジョーズ
TES床暖房	断熱玄関ドア	LED照明
Low-eガラス	食器洗浄乾燥機	断熱浴槽
浴室換気乾燥機	カラー付インターホ	

Life Information

- なでしこ小学校 《 約190m(徒歩3分) 》
- 赤羽岩淵中学校 《 約470m(徒歩6分) 》
- 赤羽中央総合病院 《 約400m(徒歩5分) 》
- まいばすけっと 志茂4丁目店 《 約190m(徒歩3分) 》

Access Map



※ 図面と現況が異なる場合は、現況が優先となります。

北区志茂2丁目Part5

新築分譲住宅

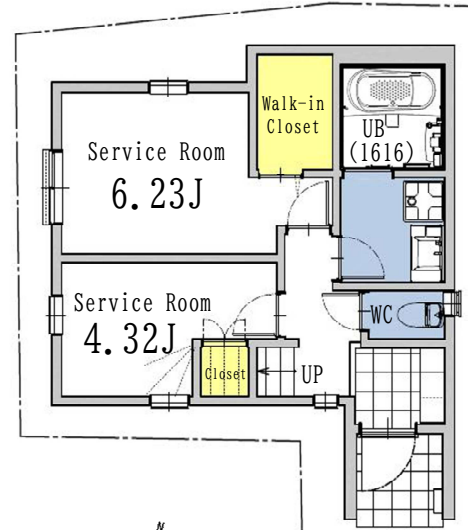
全2棟

A棟

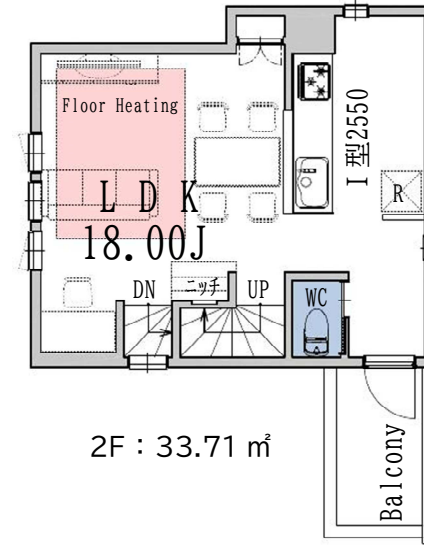
販売価格：  
**6,580万円**(税込)  
 (内消費税:1,831,625円)

土地面積：85.10㎡(一部不整形面積含む)

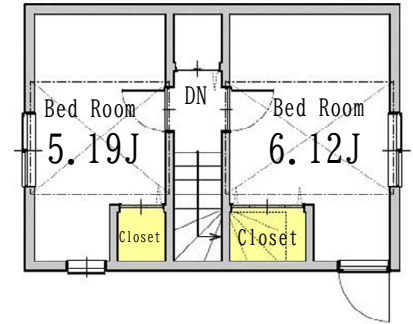
建物面積：92.89㎡



1F : 35.02㎡  
 (一部不整形面積含む)



2F : 33.71㎡



3F : 24.16㎡

駅チカ物件

車複数台駐車可能

協定部分

北区志茂2丁目5番4号【確定】

瑕疵担保保険付

【フラット35】対応可

地盤保証20年付

※司法書士・土地家屋調査士・火災保険加入会社は、売主指定とさせていただきます。



※写真はイメージとなります。実際の仕様とは異なります。